

FAIN

Projets spéciaux

Centre Hospitalier
de Wallonie picarde



Projets spéciaux

FAIN



Chez FAIN Belgique, nous avons le **privilege d'installer 28 ascenseurs et 4 escalators pour l'hôpital de Wallonie picarde à Tournai**. L'un des édifices les plus grand du centre ville.

Le projet concrétise la vision du nouvel hôpital du CHwapi, qui s'étendra sur une surface totale de 150.000 m² et rassemblera près de 850 lits et places sur un site unique à Tournai. Le projet conçu par Archipelago vise à encourager les interactions sociales, notamment grâce à son socle ouvert et à son parvis public.

Vous pouvez imaginer les dimensions du projet : nos ascenseurs et escalators (pour les clients, le service, le transport de marchandises et d'autres utilisations comme par exemple pour les médicaments avec des robots qui vont commander les ascenseurs). Des étages allant de -2 à +8 maximum donc 11 niveaux!



◆ Défis

C'était la première fois pour la société Fain que des **ascenseurs Hyundai vont être installés, il varie entre 1 et 2 m/s** dans l'hôpital le plus grand de Wallonie Picarde.

Solutions

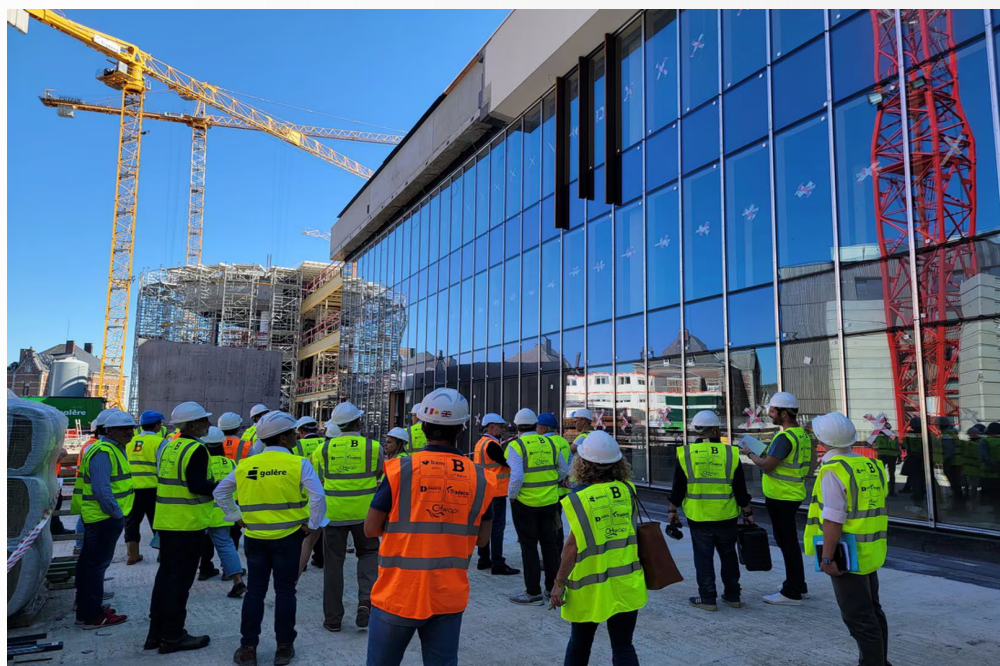
En 2022, FAIN a rencontré Hyundai en Belgique afin d'étudier de futurs grands projets, le projet du CHWAPI s'est vu être une aubaine pour les deux entités afin de lancer une future grande collaboration. Ce partenariat, nous permet **la distribution exclusive de leurs produits** (ascenseurs à grande vitesse, rampes et escaliers mécaniques) au sein de FAIN Groupe..

Résultats

Des ascenseurs au design innovant, de grandes fiabilités, adaptés aux besoins de nos clients les plus exigeants,

Nous allons pouvoir suivre des projets de plus en plus grands avec ce partenariat et l'obtention de la classe 8 pour pouvoir soumettre à l'avenir à tous les marchés nationaux.

Dans la foulée, le CHWAPI a décidé de nous confier les contrats de maintenance des ascenseurs existants et à installer prochainement pour les 12 prochaines années. Une marque de grande confiance et de volonté de changement sur le marché des ascenseurs en Belgique.



Description de l'opération

Voici les détails concernant les 28 ascenseurs à installer, en fonction de leur utilisation et de leurs caractéristiques.

Pour la clientèle :

- 14 ascenseurs Hyundai Yzer de 630 kg à 1600 Kg, 1 à 2 m/s jusqu'à 11 arrêts.
- 4 escalators Hyundai

Pour le service et le transport de charges :

- 13 ascenseurs Hyundai Yzer de de 1600 kg à 2000 Kg, 1,6 à 2 m/s jusqu'à 11 arrêts.

Pour d'autres utilisations :

1 monte-charge avec porte guillotine charge 100 kg
vitesse 0,4 m/s



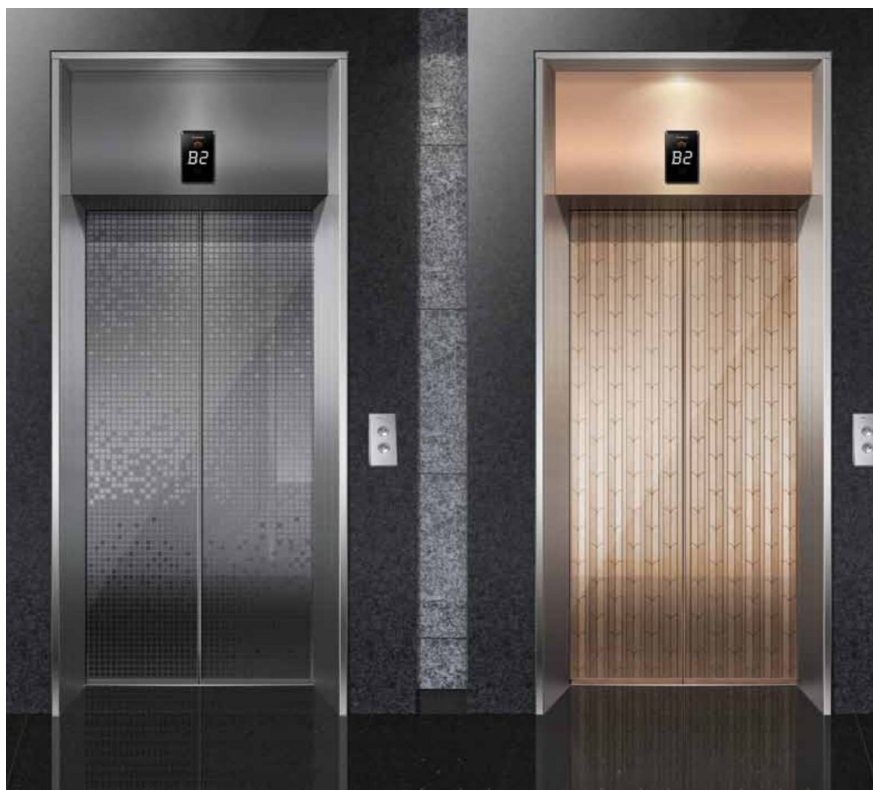
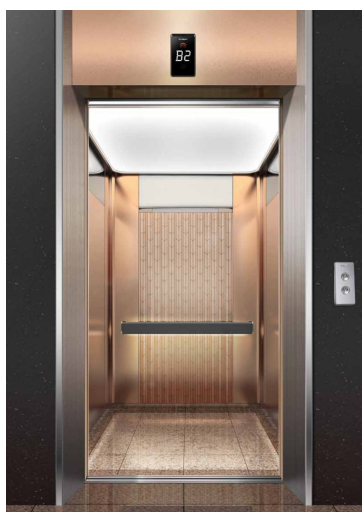
Architecte : Archipelago - Architecte d'intérieur : Sandrine Dewos - Illustration : h. O&M.e

Projets spéciaux

FAIN

Hyundai Design

Les ascenseurs Hyundai sont parmi les plus efficaces, les plus robustes et les plus design dans le monde. Nous sommes très fier de pouvoir leur ouvrir les portes de l'Europe avec un projet de cette ampleur.



Informations générales



Lieu : Rue des Sports, 1 à Tournai

Propriétaire : CHWAPI ASBL

Architecte : Archipelago

Décoration intérieur : Sandrine Devos

Constructeur : Association momentanée Tradeco - Koekelberg - Dherte



Composition Ascenseur

Signalisation

- Ecran digital d'information 10"
- Boîte à bouton avec contenus de services digitaux, configurables et personnalisables
- Possibilité d'intervention à distance (reset à distance)
- **Voir notre gamme de Signalisation**

Gestion des accès / utilisation de l'ascenseur

- Possibilité d'utilisation restreinte des cabines
- Programmation des horaires de fonctionnement
- Réserve pour les services Sapeurs-pompiers



Besoin d'aide ?



019 33 90 43



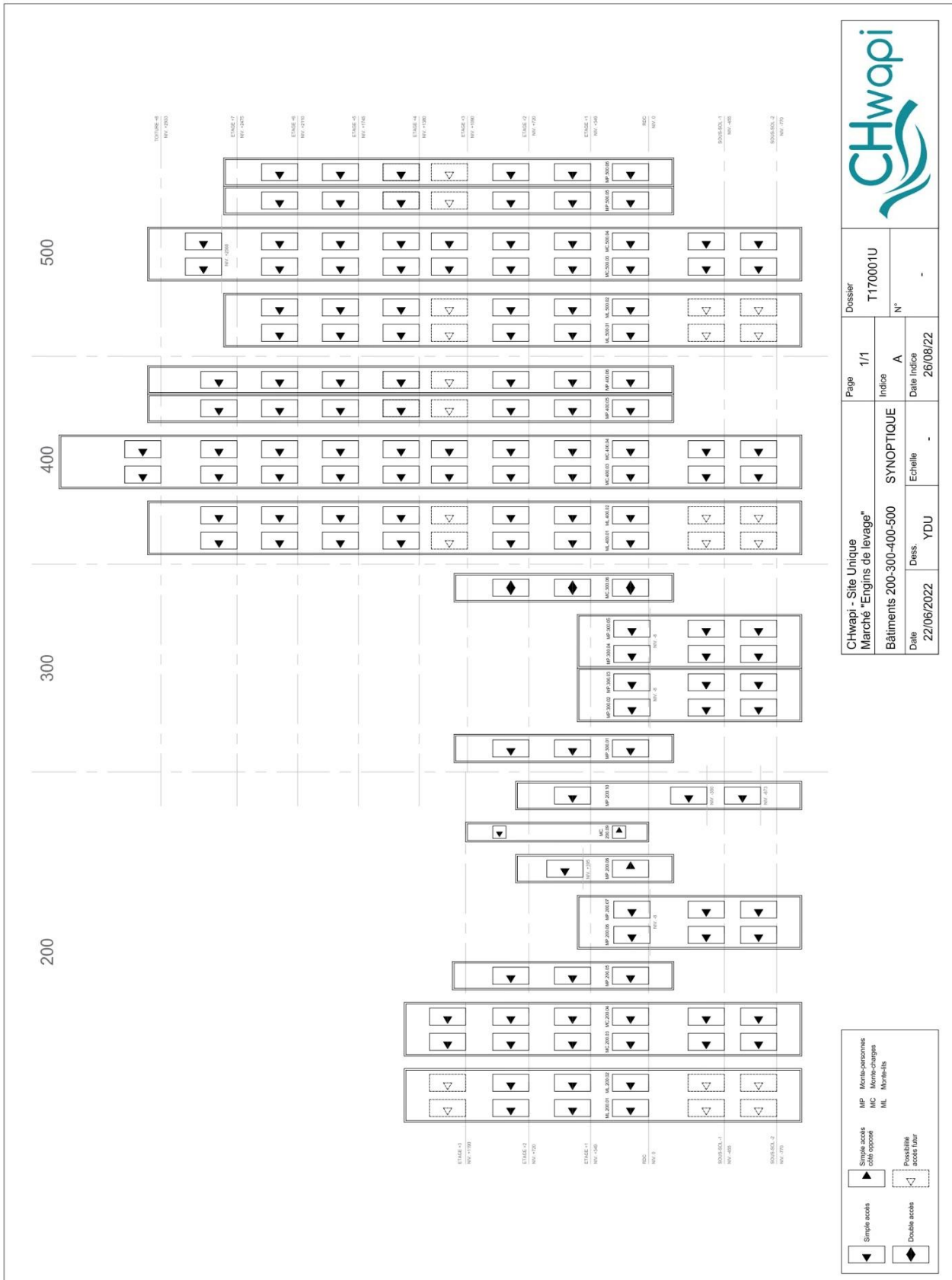
fain@fainbelgique.be

Configurateur de cabine en ligne : [crée le design de ton ascenseur](#)
Gamme d'ascenseurs électriques : [voir ici](#)

Plan SYNOPTIQUE



FAIN



CHwapi - Site Unique Marché "Engins de levage"		Dossier T170001U	
Date 22/06/2022	Dess. YDU	Page 1/1	Indice A
Batiments 200-300-400-500		SYNOPTIQUE	
Echelle		Date indice 26/06/22	

	Simple accès accès opposés		Double accès
	Simple accès		Possible accès futur
	MP - Montre-personnes		MC - Monte-charge
	ML - Moteurs		

Plan 3D



